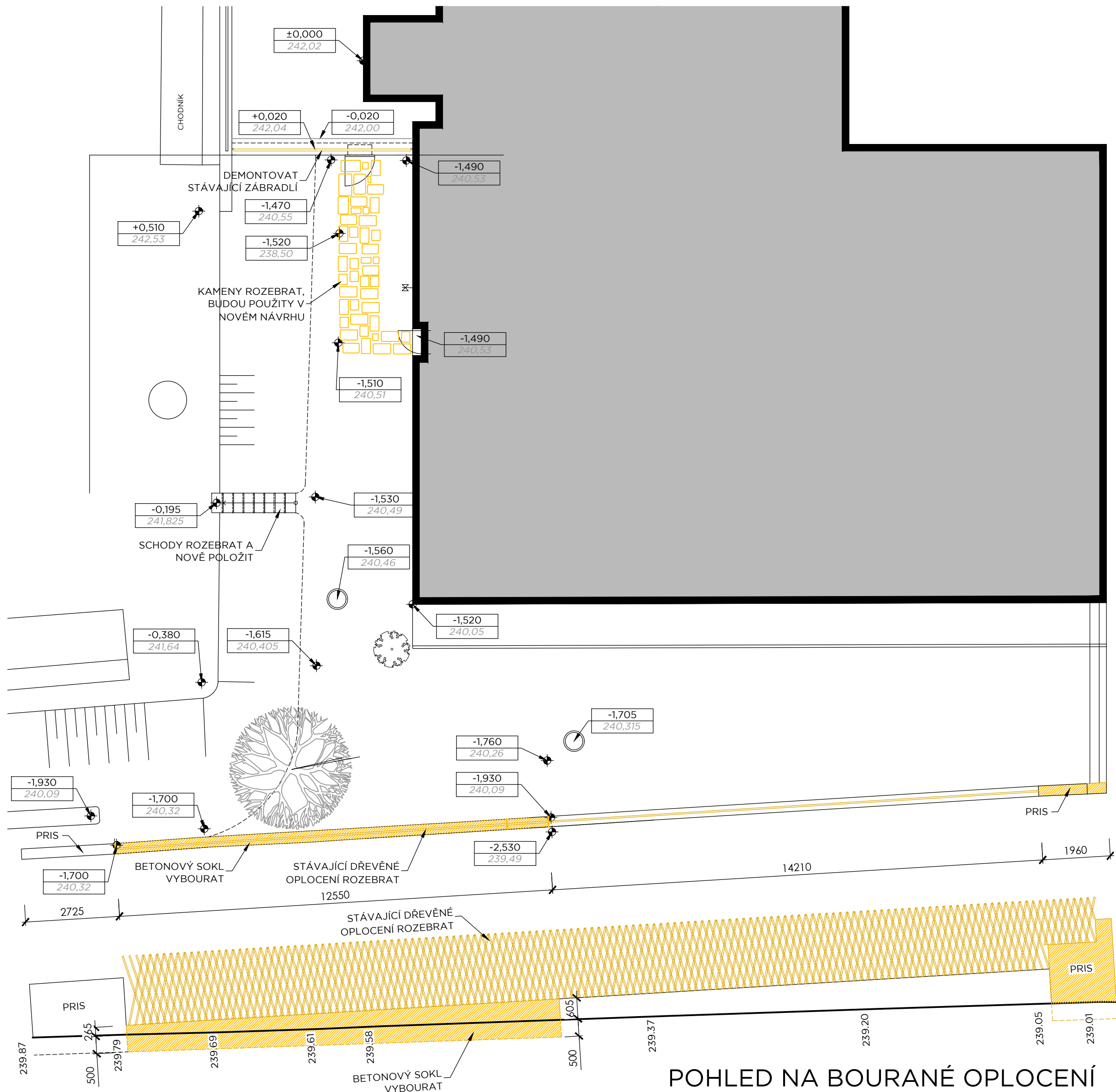
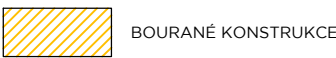


PŮDORYS - BOURACÍ PRÁCE  
M 1:100



POHLED NA BOURANÉ OPLOCENÍ  
M 1:100

LEGENDA HMOT



PŘF, KOTLÁŘSKÁ 2  
VYBUDOVÁNÍ VSTUPU DO AREÁLU Z UL. VEVEŘÍ  
BRNO - MĚSTO, ČESKÁ REPUBLIKA

Investor	MASARYKOVA UNIVERZITA
Generální projektant	AiD team a.s.
Hl. inženýr projektu	Ing. arch. Jiří BABÁNEK
Přímý zpracovatel	

AI  
D  
TEAM

Revize	
00	2021 - 04 - 30
01	
02	
03	

Vypracoval	Ing. Radek KONEČNÝ
Ved. projektant	Ing. arch. Jiří BABÁNEK

±0,000 = 242,020 m.n.m BPV

Číslo zakázky	3482 - 25
Stavba	PRF
Stupeň	DVD
Název PS - SO	D 102 - VYBUDOVÁNÍ VSTUPU DO AREÁLU Z UL. VEVEŘÍ
Část	01 - ARCHITEKTONICKO-STAVEBNÍ ŘEŠENÍ

Název výkresu	BOURACÍ PRÁCE
Datum	2021 - 04 - 30
Formát	8 × A4
Měřítko	1:50

stavba	stupeň	číslo PS - SO	část	výkres	revize
PRF	DVD	D 102	01	002	00